

# NEWS LETTER あけすの

医療法人社団曙会  
シムラ病院・ニュースレター  
平成27年度 春号  
(Vol. 6)



## ごあいさつ

確実に増加を続けている超高齢化社会に対する社会保障制度改革は、地域医療構想による提供体制の把握とその再編成を目指し動き始めています。一方、診療報酬の誘導として、先んじて地域包括病床の創設・在宅医療へのシフトが強くすすめられています。

その両者ともに、効率化による医療費増高に歯止めをかけることが厚労省の思惑が根底にあることは明白で、高齢者の終末期の医療のあり方も、今迄はタブーであったものが、メディアの前面に出てきています。

診療報酬体系は皆保険の根幹として全国に一定の基準として必要なものですが、地方における個別事情にあわせてどのように補正しつつ現場の運用を達成していくのかが問われ、都道府県へ総合力が備わっているか否かが重要な鍵になると思います。

行政との協働で、医師会、病院団体を通して、現場の声を充分反映するように我々医療人も「最大多数の最大幸福」の達成の為に志を高く持ち、協調と覚悟が必要だと思います。

医療法人社団曙会 シムラ病院  
理事長 種村 一磨

## 新年度のごあいさつ

このたび24名の新入職員が新年度のスタートを切りました。診療部は整形外科に新任医師2名を迎えました。今年度の目標には「外傷症例は可能な限り受け入れる」を掲げ、1年365日、広島市2次輪番制を支える当番病院として、『救急医療を通して社会に貢献する』という当院の理念を実践していきたいと思います。またもう一つの理念である『全人的医療を貫く』ために在宅復帰を支援する回復期リハビリ病棟、人生の最終段階における医療を提供する緩和ケア病棟もより一層の充実を図っていく所存です。

地域完結型の医療を目指すには当院の機能のみで対応することは不可能であり、今後さらに地域連携を深め、皆様方の御支援を仰いでいきたいと考えております。これからも御協力賜りますよう、宜しくお願い申し上げます。

医療法人社団曙会 シムラ病院  
院長 岩田 尚士

## 整形外科専門外来のお知らせ



整形外科顧問 村田 英明

### 『人工関節・難病外来』

2015年度から毎週月曜日午後に人工関節・難病外来を設置しました。TKA(膝),THA(股),TEA(肘),TAA(足関節),TSA(肩)、手指など30年間1000例以上の経験をもつ村田(2014年4月赴任)が専門外来を担当します。再置換術、再々置換術の経験も多数ありますので、人工関節置換術を受けた患者様の診察・セカンドオピニオンにも利用して頂けると幸いです。また脊椎・リウマチ膠原病治療の経験から、診断・治療に難渋している症例や寝たきり症例に対しても、微力ながら全力で診察・加療させていただきます。

ちなみに昨年の人工関節手術件数は2014年12月より3月迄で股関節(THA)が8件、膝関節(TKA)が15件で人工関節手術件数は総計で23件でした。

また2015年度より股関節のスペシャリストである小林知弘部長が赴任しました。私共々粉骨砕身の治療に当たりますので、ご支援のほどよろしくお願い申し上げます。

### 『脊椎外来』

2014年6月より骨粗鬆症・腰痛・脊椎外来を開設しました。2015年度からは村田が毎週木曜日午前・午後に脊椎外来を担当することになりました。高齢者にやさしい内視鏡手術を中心に、頸椎から腰椎までの診断・治療を行なっています。内視鏡手術は直径16mmの外套を挿入し、ピンポイントの治療を安全に行なっています。仕事が忙しい医療人や社会人の方は入院日数が限られています。そんな方にも内視鏡手術は最適です。

また高齢・骨粗鬆症性椎体骨折・変形など治療を諦められている患者様も懇切丁寧に診察・治療しますので、セカンドオピニオンでも構いませんので、ぜひご紹介下さい。昨年の脊椎手術件数は82件(内視鏡手術21件)でした。また腰椎の分離沁り症、変性沁り症、脊椎変形に対しては除圧固定術を低侵襲で行なっています。



## 施設の紹介

平素より大変お世話になります。

当院では、毎週火曜日の午後に広島大学病院乳腺外科より専門医の診察をお願いし、専門外来として行っています。私も乳癌学会員としてMMG読影資格を取得しております。

CT、MRIの画像診断に加え、MMG、エコーによる専門診断を行うことができますので、しこり、乳頭分泌物等でお困りの患者様がおられましたらご相談頂ければ幸甚です。

今後とも何卒よろしくお願い致します。



外科 乳腺外科  
副院長 埴本 純哉

### 『PACSリプレイスのご報告』

皆さまはじめまして。この度当院ではPACSのリプレイスを行いました。導入は平成20年、電子画像管理加算の新設がきっかけでしたが、PACSについて素人同然であった私に、理事長から仕様書を作成するよう指示が届き、大変苦戦したことを覚えています。しかし仕様書というものは隅から隅まで理解していかないと案外書けないもので、独学以外に、訪問するベンダーさんに次から次へと質問攻めをさせていただき（その節はお世話になりました！）、書き上げた時にはかなり幅広い知識を得ることが出来たことを覚えています。その時の経験は、その後の私の基礎になったように思います。

そして今回のリプレイス。同一メーカーでのリプレイス+マンモCAD仕様としましたが、実は一部表示で苦戦を強いられました。たかがDICOM、されどDICOM。共通規格化の難しさを痛感しつつも、直感的に使える読影環境を目指し今日も奮闘しているところです。

お近くに來られた際は、ぜひご案内したいので、お気軽にお立ち寄りください。



診療技術部 放射線科・中央情報管理室  
科長 室長 森 美由紀



当院では、乳がん検診  
啓発キャンペーンを  
実施しております。



## ● 新任医師のご紹介



初めまして。

シムラ病院 整形外科部長の

こばやし ともひろ

小林 知弘 と申します。

いただいています。現在シムラ病院では4名の整形外科医が常勤しており、外傷を中心に治療させていただいています。また、最近では脊椎や股関節、膝関節を中心とした変性疾患に対する手術治療も増えてきています。外傷のみでなく、上記の様な変性疾患に対してお困りの患者さんがいらっしゃいましたら一度、外来に足を運んでいただければと思います。

安心、安全をモットーに患者さんのお役に立てる様努力して行きたいと思います。

今後ともどうぞよろしくお願い申し上げます。



初めまして。

シムラ病院 整形外科の

まつなが たいき

松永 大樹 と申します。

まだまだ若輩ではありますが、みなさまの治療にお力添えができればと考えております。よろしくお願い致します。



初めまして。

シムラ病院 消化器内科の

ひらの だいき

平野 大樹 と申します。

平成16年に宮崎大学医学部を卒業後、地元福岡の民間病院で研修させていただき、平成25年に同大学の学位を取得。平成27年4月よりシムラ病院で勤務させて

福岡大学 医学部を平成22年に卒業後、臨床研修を経て、平成24年より同大学医局に入局させて頂きました。福岡や佐賀の病院で外傷や変性疾患の経験をさせて頂きました。

川崎医科大学医学部を平成21年に卒業、2年間の臨床研修を経て、平成23年より消化器内科医として働いています。

消化器・肝胆膵とも安心で患者様にあった治療を提供できればと考えています。今後ともよろしくお願い致します。

## ● 院内行事

### ■ 平成27年4月1日(水) 入社式



24名の新入職員が入職しました。新たな年度の幕開けです。安心の医療・看護をお届けします。

### ■ 平成27年4月8日(水) お花見会



寒の戻りにより、院内でのお花見となりましたが、食事、演出により患者様には季節を感じる楽しい時間を過ごしていただきました。



## ● 地域連携室の紹介

### ■ 紹介患者の受付

シムラ病院医療・患者支援室では、緩和ケア病棟及び回復期リハビリテーション病棟への転院の御相談、入院患者の紹介を承っております。担当のソーシャルワーカーまでいつでも御連絡下さい。

○一般病棟・緩和ケア病棟担当 幣原 佐衣子（社会福祉士、医療ソーシャルワーカー）

○回復期リハビリテーション病棟担当 山口 亜紀子（社会福祉士、医療ソーシャルワーカー）

※緊急及び急性期一般病棟への患者の御紹介は、担当科医師へ直接御連絡下さい。

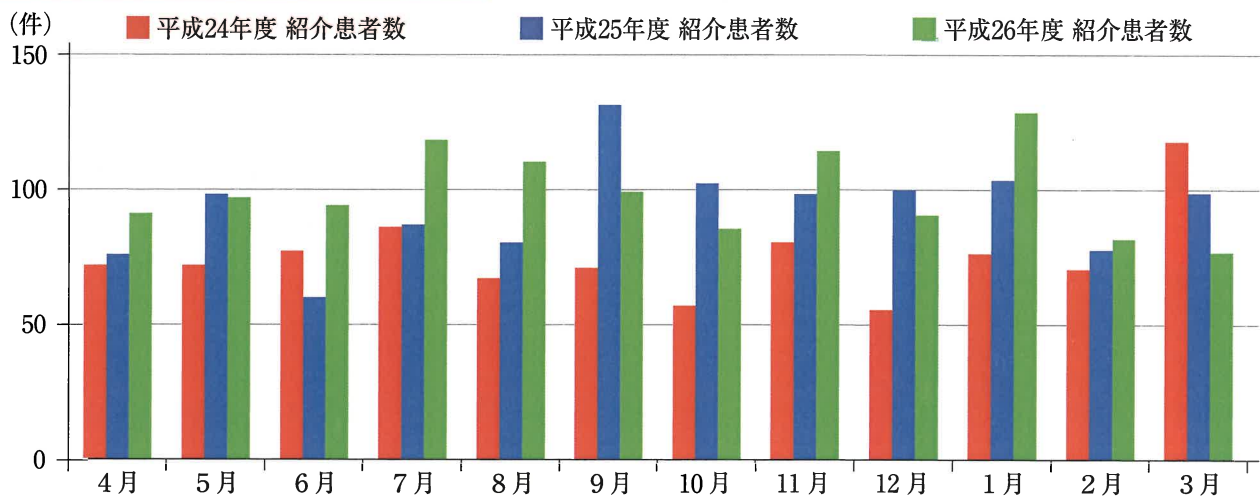


### ■ 医療福祉相談、退院支援

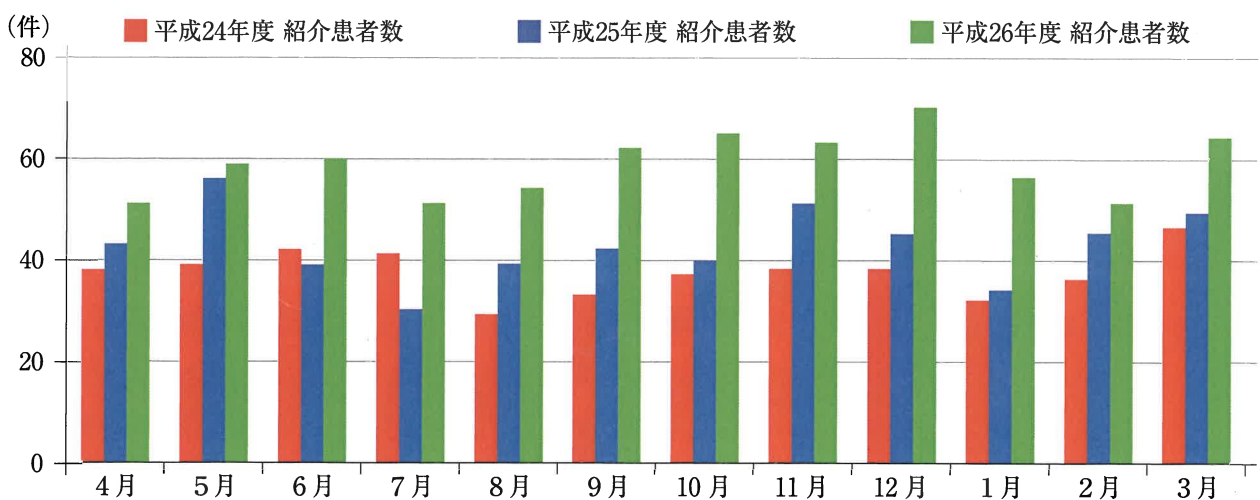
患者や家族より、入院中・退院後の生活などについて御相談をお受けしています。また、行政や福祉施設、在宅部門との調整も行います。お気軽に御相談ください。

### ■ 当院からの紹介患者数と院外（他施設）からのご紹介患者数

#### 当院からの紹介患者数



#### 院外（他施設）からのご紹介患者数



### ■ 外来患者（オープン検査（他施設依頼検査）：CT・MRI）の紹介は下記までご連絡ください。

○ 業務時間：平日／8：30～17：30 土曜日／8：30～12：30

○ 連絡先：TEL：082-294-5151(代表)、FAX：082-294-5152(代表)

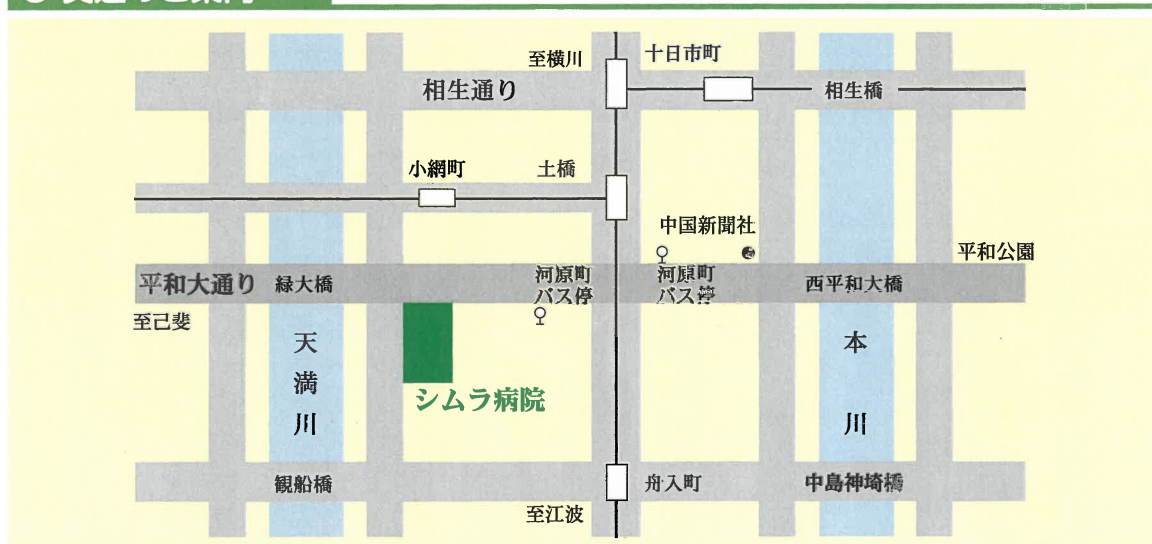
TEL：082-231-6720(医療ソーシャルワーカー直通)

## シムラ病院 外来診察予定表

	診療科	月曜日	火曜日	水曜日	木曜日	金曜日	土曜日
午前	外科 消化器科	岩田	埜本	岸	岩田	岸	埜本
	整形	小林 山崎(広大整形)	松永 池尻	松永	生田 (広大整形)	小林 池尻	村田 or 小林 or 池尻 or 秋穂
	専門外来	—	禁煙外来 埜本	—	脊椎専門外来 (骨粗鬆症・腰痛・ しびれ・肩こり) 村田	禁煙外来 日高	禁煙外来 埜本・日高
	内科	平野 (消化器)	木下 (広大循環器)	平野 (消化器)	木下 (広大循環器)	日高 (広大循環器)	平野(消化器) 日高(第1・3広大循環器)
午後	外科 消化器科	随時対応	広大外科	随時対応	随時対応	広大外科	
	整形	住吉 (広大整形)	池尻	松永	根木 or 松下 (広大整形)	小林	
	専門外来	便秘外来	乳腺外来	NST外来	緩和ケア相談外来	緩和ケア相談外来	
		岩田・埜本・岸・(平野)	広大乳腺外来	岩田・埜本・岸・(平野)	岩田・埜本	岩田・岸	
		人工関節・難病 専門外来	肩痛・健康スポーツ 外来	関節の痛み 専門外来	脊椎専門外来 (骨粗鬆症・腰痛・ しびれ・肩こり) 村田	股関節・膝の 痛み専門外来 小林	
	内科	平野 (消化器)	外科対応	平野 (消化器)	外科対応	外科対応	

- ★ 診療時間は、午前 9:00～12:30、午後 14:00～18:00 (水曜日 14:30～18:00) となります。
- ★ 月曜日午後は、『人工関節・難病専門外来』、『便秘外来』を開設しております。
- ★ 火曜日午後は、『乳腺外来』および『肩痛・健康スポーツ外来』を開設しております。
- ★ 水曜日午後は、『関節の痛み専門外来』、『NST 外来 (栄養サポート・摂食障害外来)』を開設しております。
- ★ 木曜日午後は、『脊椎専門外来 (骨粗鬆症・腰痛・しびれ・肩こり)』、『緩和ケア相談外来』を開設しております。
- ★ 金曜日午後は、『股関節・膝の痛み専門外来』、『緩和ケア相談外来』を開設しております。
- ★ 火曜日、金曜日及び土曜日午前は、『禁煙外来』を開設しております。
- ※ 脳神経外科外来については、2014 年 7 月 1 日より休診とさせていただきます。

### ● 交通のご案内



医療法人社団曙会

**シムラ病院**

第二次救急指定病院/労災保険指定病院/  
病院群輪番制指定病院/日本医療機能評価認定病院

広島市中区舟入町3番13号

TEL:082(294)5151 FAX:082(294)5152

<http://www.shimura.or.jp>