

NEWS LETTER

あけすの

医療法人社団曙会
シムラ病院・ニュースレター
平成25年 春号



ごあいさつ

日頃よりの御指導、御鞭撻賜り感謝致しております。

当院におきましては、耐震化事業に沿い、旧病棟から新しい病棟へ増改築を行い、昨年夏に漸く工期を終えたところです。工期中は手術不能、ベッド制限など色々と御迷惑をおかけしましたが、漸く軌道に乗ってまいりましたので、従来にも増して御愛顧の程、宜しくお願い申し上げます。

当院の理念は、全人的医療に取り組みつつ、特に困難な問題を内包している救急（入口）と看取り（出口）に正面から取り組むことでもあります。都市型の高齢化が急速に進行している現在、まさに高齢者救急の増加は著明で、社会的要請にどのように応えるのか、日々研鑽を重ねながら前進してゆきたいと思っております。又、これまで手薄でありました地域連携についても、一步を踏み出したいと考えておりますので、宜しく御指導、御高配の程宜しくお願い申し上げます。

医療法人社団曙会 シムラ病院
理事長 種村 一磨

新年度のごあいさつ

このたび新任医師 4 (整形外科 3 名、外科 1 名) を迎え、新年度のスタートを切りました。かねてより整形外科の充実が懸案でしたが、4 月から 4 名体制となりました。当院の使命である救急医療の中でも、現在広島市の 2 次輪番制で最も手薄な整形外科を重視し、これまでの整形外科：外科の輪番比率を 2.5 : 4.5 から 3.75 : 3.25 と大幅にアップしました。これからも病院の理念である「救急医療を通して社会に貢献する」急性期病棟、「全人的医療を貫く」ために在宅への懸け橋としての回復期リハビリ病棟、少しでも良い終末期を過ごしていただくための緩和ケア病棟、各々をより一層充実させていく努力を続けていきたいと思えます。今後ともよろしくお願い申し上げます。



医療法人社団曙会 シムラ病院
院長 岩田 尚士

新病棟・施設の紹介

緩和ケア病棟 (水庭)



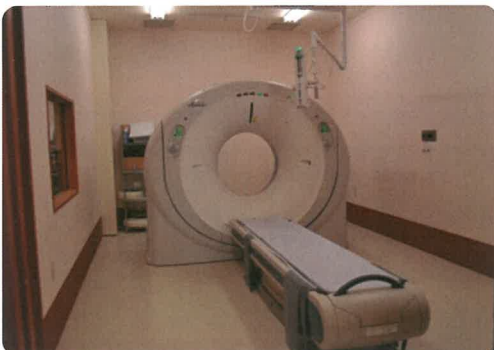
水庭で、家族とゆったりとした時間を過ごして頂いています。

リハビリテーション室



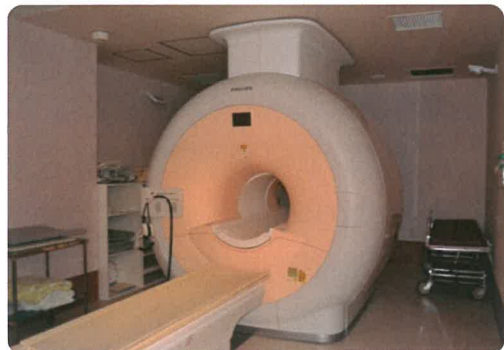
広々とした場所で、外来・入院患者さんのリハビリを行っています。

CT



Aquilion RX TSX-101A / OA (16 列)
東芝メディカルシステムズ

MRI



Achieva 1.5T A-series 16ch
PHILIPS

新任医師のご紹介

つ



初めまして。シムラ病院の整形外科の唐島大節（からしまひろたか）と申します。福岡大学医学部を平成 14 年に卒業し同大学整形外科に入局、平成 23 年に同大学の学位（医学博士）を取得し、平成 25 年 4 月より広島に赴任して参りました。

シムラ病院は、以前より外傷を中心とした整形外科疾患を数多く治療させて頂いており、現在は広島市内の数少ない整形外科輪番病院の 1 つで、当院の果たすべき責任の重さを痛感しています。その外傷病院としての伝統は引き続き継続させて頂きながら、股関節、膝関節を中心とした下肢の疾患（変形性股関節症、変形性膝関節症）も積極的に治療を行っていきたいと思っています。股関節痛、膝関節痛でお困りの患者さんがいらっしゃいましたら、気軽にご相談頂ければと思います。

平成 24 年より病棟も改築され、今年度より整形外科医は増員し、ほとんどの手術で麻酔科医が担当して頂けるようになり、病院機能も充実してきたのではないかと考えています。

シムラ病院整形外科は、時代の流れに沿った安全で的確な治療を行っていきたいと思いますので、今後ともよろしく願い申し上げます。



はじめまして。シムラ病院整形外科の轟木将也（とどろきまさや）です。福岡大学医学部を平成 19 年に卒業。2年間の臨床研修を経て平成 21 年より整形外科医として働いています。外傷、変性疾患とも、安心、安全、的確な治療を明るい雰囲気でご皆さんに提供できればと考えています。今後ともよろしく願います。



初めまして。平成 25 年 4 月 1 日から福岡より赴任して参りました、整形外科の石松哲郎（いしまつてつろう）と申します。私は福岡大学医学部医学科を平成 21 年に卒業後、2年間の同大学病院での臨床研修を経て、平成 23 年より同大学整形外科に入局いたしました。入局後は肩、膝、足関節などの変性疾患を主に経験させていただき、平成 24 年には福岡徳州会病院で小児から高齢者まで骨折を中心とした外傷治療に携わり、今年度からはシムラ病院で勤務させていただいております。

シムラ病院は整形外科輪番をさせていただいており、また救急患者の受け入れは随時行っております。整形外科医も増員となっておりますので、お困りの際は是非ともご相談頂けたらと思います。今後ともよろしく願い致します。



はじめまして、本年 4 月 1 日よりシムラ病院外科に赴任いたしました、岸直人（きしなおと）と申します。この度は、このような形で自己紹介させていただくことを光栄に思います。簡単に略歴を紹介させていただきます。広島大学医学部医学科を卒業後、平成 20 年より 2 年間広島大学病院で初期研修を行いました。その後、広島大学原研外科に入局いたしまして、安佐市民病院で 1 年、四国がんセンターで 2 年、後期レジデントとして研修を行いました。本年で医師として 6 年目になります。また、本年より広島大学大学院に進んでおります。

若輩の身ではありますが、精一杯広島の医療に尽くして参りますので、ご指導ご鞭撻の程、よろしくお願い申し上げます。

看護部人事のご紹介



このたび、4月1日より看護部長を拝命いたしました、米村清美と申します。看護部では畠中登美子顧問が中心となり、患者さまに信頼される質の高い看護の提供を目指し、地域医療の中核を担う病院として看護部の強化を図り、目標管理、人材育成と尽力してこられました。その思いを受け継ぎ、「いつでも」「どこでも」「だれでも」が、適切な医療を受けられることが医療の原点である病院理念の実現を目指して、平成25年度、看護部は心のこもった質の高い看護サービスの提供を看護理念に掲げ、医師・コメディカルと協働しながら、患者さんに安心・安全、満足していただけるように努めてまいりたいと思います。

併せて、職員が明るい笑顔で生き活きとやりがいをもって、働き続けることができ、お互いを認め合い、共に成長していくことができる職場づくりを目指して行きたいと考えています。

私は40余年の看護師人生の中でライフワークとして医療安全管理、感染管理を15年余行なって参りました。今まで培ってきた経験を生かし看護部長として頑張りたいと思っています。皆様にはご協力、ご支援の程よろしくお願いいたします。

院内行事

お花見会を開催しました。

4月3日(水)に入院患者さん向けにお花見会を開催しました。新入職員16名が自己紹介を行い、患者さん及び職員に名前を覚えてもらえるよう、自己PRしていました。また、院長先生が作った焼そばに皆さん舌鼓を打っていました。



シムラ病院 外来診察予定表

●平成25年4月1日現在

	月曜日	火曜日	水曜日	木曜日	金曜日	土曜日
午前・中・外来診療	外科	岩田	岸	古川	岩田	古川
	整形外科	唐島 池尻	轟木 広大整形	唐島 石松	石松 広大整形	轟木 池尻
	内科	消化器内科 斧山	西樂 広大循環器	消化器内科 斧山	野間 広大循環器	日高 広大循環器
	脳神経外科	大島	—	—	—	大島

午後外来診療	外科	—	乳腺外来 広大原外	—	—	広大原外
	整形外科	—	広大整形	—	広大整形	—
	内科	消化器内科 斧山	—	消化器内科 斧山	池尻	—
	脳神経外科	—	—	—	—	—

診察時間	午前	9:00~12:30
	午後	月火木金は14:00~18:00 水のみ14:30~18:00

- 土曜日の午後・日曜日・祝日は、休診いたします。
- (—)は、随時対応いたします。

地域連携室紹介

紹介患者の受付

シムラ病院医療・患者支援室では、緩和ケア病棟及び回復期リハビリテーション病棟への転院の御相談を承っております。担当のソーシャルワーカーまでいつでも御連絡下さい。

○緩和ケア病棟担当 幣原 佐衣子 (へいばら さえこ)

○回復期リハビリテーション病棟担当 山口 亜紀子 (やまぐち あきこ)

※緊急及び急性期一般病棟への患者の御紹介は、担当科医師へ直接御連絡下さい。

医療福祉相談、退院支援

患者や家族より、入院中・退院後の生活などについて御相談をお受けしています。また、行政や福祉施設、在宅部門との調整も行います。お気軽にご相談ください。

お問い合わせ先 (医療・患者支援室)

幣原 佐衣子 (社会福祉士、医療ソーシャルワーカー)

山口 亜紀子 (社会福祉士、医療ソーシャルワーカー)

政清 麻利央 (社会福祉士、医師事務作業補助)

重岡 春香 (社会福祉士、医療秘書)

業務時間 平日 / 8:30~17:30 土曜日 / 8:30~12:30

連絡先 TEL (082) 294-5151 (代表)

(082) 231-6720 (医療ソーシャルワーカー直通)

FAX (082) 294-5152 (代表)



オープン検査 (他施設依頼検査) のお知らせ -CT・MRI-

当院では、医療機器の共同利用を通して、地域医療に貢献したいと考えております。

地域の先生方からご依頼いただいた検査には、画像のCD-Rと読影レポートをお付けしてお返しいたします。読影については、遠隔読影システムを利用した放射線科専門医による読影を行っておりますので、当科の診療科に係わらずご依頼をいただくことが可能です。

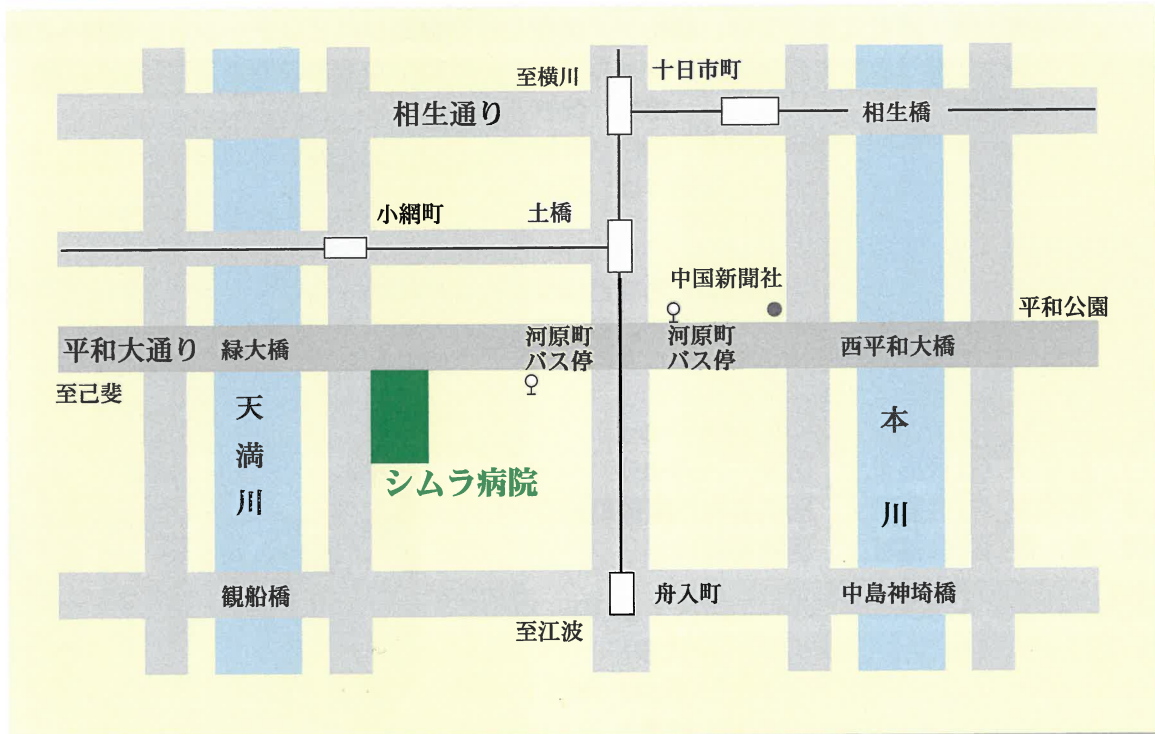
詳しくは、当院医事課の小平及び石橋までお問い合わせください。TEL 082-294-5151

病棟活動

緩和ケア病棟では、ボランティアによる様々な活動を行っています。
今年度より新たにアニマルセラピーを実施し、動物との触れ合いやレクリエーションを通し患者さんや家族の癒しを図っています。
毎月第3月曜日の午後から実施しています。



● 交通のご案内



医療法人社団曙会

シムラ病院

第二次救急指定病院/労災保険指定病院/
病院群輪番制指定病院/日本医療機能評価認定病院

広島市中区舟入町3番13号

TEL : 082 (294) 5151 FAX : 082 (294) 5152

<http://www.shimura.or.jp>